

A close-up photograph of a wooden deck made of light-colored, horizontally-placed planks. The planks have a fine, vertical-grained texture. In the lower-left foreground, there is a blurred green plant with variegated leaves. A semi-transparent dark grey rectangular box is positioned in the upper-middle part of the image, containing the title and subtitle text.

TERRASSENHOLZ

SCS-Gruppe | 2021/2022



EXPERTEN- TIPPS

- Billig ist nicht zwingend preiswert! Für einen gewissen Preis können Sie nur eine gewisse Gegenleistung – sprich Qualität oder Produkteigenschaften – erwarten. Gerade bei Terrassen und der einhergehenden Belastung – speziell durch die enormen Schwankungen der äußeren Einflüsse – kann schnell ein ernüchterndes Ergebnis eintreten.
- Lesen Sie (falls vorhanden) die Verlegeanleitung und beachten Sie diese!
- Achten Sie auf die Aufbauhöhe, damit eine ausreichende Be- und Umlüftung gewährleistet ist.
- Berücksichtigen Sie die Wasserführung, um Staunässe zu vermeiden.
- Die ausreichende Pflege einer Terrasse ist unerlässlich! Moose und Flechten speichern Feuchtigkeit und mindern die Lebensdauer der Terrasse.

Natürlicher Charme im heimischen Garten

Ihre Terrasse – Ihr persönlicher Ort zum Wohlfühlen, Entspannen und Beisammensein. In den Sommermonaten ist sie der zentrale Bereich in Ihrer Freizeitgestaltung. Doch welcher Werkstoff soll hier zum Einsatz kommen? Holz, Kunststoff, Stein, Keramik? Die Vielfalt kennt fast keine Grenzen. Holz ist durch seinen natürlichen Charakter und seine vielfältigen Gestaltungsmöglichkeiten mitunter der beliebteste Werkstoff.

Jedoch nicht nur optische Wünsche, auch die konstruktiven Anforderungen sind zu berücksichtigen und zu erfüllen, da diese entscheidend zur Lebensdauer Ihrer Terrasse beitragen.

Daher: Worauf legen Sie Wert?

Welche Ansprüche an Dauerhaftigkeit, Pflegeaufwand, Barfußtauglichkeit und Preis werden gestellt? Wo wird die Terrasse verbaut? Ebenerdig, als Balkonbelag oder als Dachterrasse? Wie ist der Wasserablauf? Kann ich den natürlichen Alterungsprozess von Holz akzeptieren oder ist WPC das richtige Produkt für mich?

Eine gute und qualifizierte Beratung – wenn möglich vor Beginn der Planung – ist wichtig, damit Ihren Wünschen bestmöglich entsprochen werden kann.

Besonders in den letzten Jahren ist Ökologie und Nachhaltigkeit ein großes Thema. Darum haben wir unser Sortiment um Terrassendielen aus Bambus sowie heimische Lärche erweitert. Bitte beachten Sie, dass alle in Europa vertriebenen Hölzer bereits nach den Regularien der EUTR (European Timber Regulation) auf Nachhaltigkeit geprüft sind.

Lassen Sie sich von den folgenden Seiten inspirieren. Wir sind uns sicher, dass in unserer Auswahl das richtige Produkt für Sie enthalten ist.

Wir wünschen Ihnen bereits jetzt viel Freude mit unseren SCS Terrassenhölzern.



Alexander Link-Reichherzer
Produktmanager Terrasse
Innendienst Einkauf - Verkauf

Tel. +49 (0) 90 71 / 5 05 - 10

alexander.link-reichherzer@scheiffele-schmiederer.de

Terrassenübersicht

Dauerhaftigkeitsklasse	D
Herkunft	H
Rohdichte	R
Maß	M
Farbton	F
Profilierung	P
Nachhaltige Forstwirtschaft	N
Holzfeuchte	Hf

Bambus

dassoCTECH / dassoXTR

6



D	CEN/TS 15083-2: 1 CEN/TS 15083-1: 1
H	China
R	ca. 1.200 kg/m³
M	20 x 137 mm
F	Hellbraun
P	Glatt, V-Nut
N	-
Hf	-

Massaranduba KD

7



D	EN 350:2016: 1
H	Indonesien / Südamerika
R	ca. 900 – 1.100 kg/m³
M	25 x 145 mm
F	Dunkelrot
P	Kombiprofil
N	EUTR
Hf	ca. 16 – 18 %

Walaba KD

8



D	EN 350:2016: 1
H	Südamerika
R	ca. 950 – 1.100 kg/m³
M	25 x 140 mm
F	Rotbraun
P	4-seitig glatt gehobelt
N	EUTR
Hf	ca. 16 – 18 %

Bangkirai „Premium“ KD

9



D	EN 350:2016: 2
H	Indonesien
R	ca. 950 kg/m³
M	25 x 145 mm
F	Hell- bis dunkelbraun
P	Kombiprofil
N	EUTR
Hf	ca. 16 – 18 %

Basralocus / Angélique KD

10



D	EN 350:2016: 2
H	Südamerika
R	ca. 900 kg/m³
M	25 x 140 mm
F	Braun
P	4-seitig glatt gehobelt
N	EUTR
Hf	ca. 16 – 18 %

Heim. Eiche AD

11



D	EN 350:2016: 3-4 (3-4)
H	Deutschland (Bayern)
R	ca. 700 kg/m³
M	25 x 140 mm
F	Hellbraun
P	Glatt, Rillen-, Nutprofil
N	EUTR
Hf	ca. 22 – 24 %

Douglasie KD I/III

12



D	EN 350:2016: 3-4 (3-5)
H	Frankreich / Deutschland
R	ca. 510 kg/m³
M	28 x 145 mm
F	Splint: Weiß-gelblich, Kern: Rötlich
P	Kombiprofil
N	EUTR
Hf	ca. 18 – 20 %

Sib. Lärche KD u/s

13



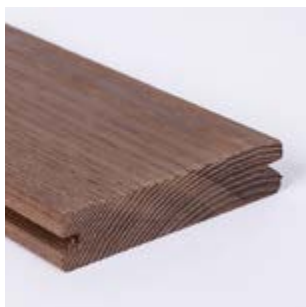
D	EN 350:2016: 3
H	Sibirien
R	ca. 700 kg/m³
M	26 x 140 mm
F	Gelblich-braun
P	Rillenprofil beidseitig, Rillenprofil, Nutprofil, Kombiprofil, glatt / glatt
N	EUTR
Hf	ca. 18 – 20 %

Heim. Gebirgslärche KD I/III 14



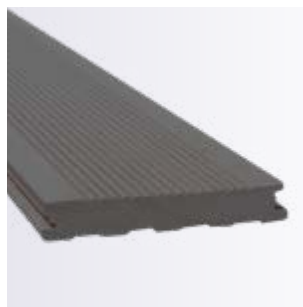
D	EN 350:2016: 3-4 (3-4)
H	Österreich / Deutschland
R	ca. 600 kg/m ³
M	35 x 115 mm
F	Gelb-rötlich
P	4-seitig glatt gehobelt
N	EUTR
Hf	ca. 18–20 %

Thermo-Esche D4 15



D	CEN/TS 15083-1: 1
H	Österreich / Deutschland
R	ca. 630 kg/m ³
M	25 x 120 mm
F	Dunkelbraun
P	Glatt mit seitlicher Nut
N	100 % PEFC-zertifiziert
Hf	ca. 6 %

WPC – Silvadec 16



D	-
H	Frankreich / Deutschland
R	ca. 1.200 kg/m ³
M	21/23 x 138/180/210 mm
F	Colorado Braun, Exotic Braun, Anthrazit, Hellgrau, Savanne Braun, Aquator Braun, Cappuccino, Mocca, Stone, Granit, Sao Paolo Braun, Lima Braun, Cayenne Grau, Belem Grau, Ushuaia Grau
P	Gerillt, glatt, strukturiert, gebürstet
N	70 % PEFC-zertifiziert
Hf	-

Zubehör + Pflege 17–22



Terrassenschrauben 23



Terrassenreinigung 24–25



Standorte 26





Bambus dassoCTECH / dassoXTR



dassoCTECH



dassoXTR

Nicht modifiziertes Bambus wäre durch seinen Zuckergehalt nicht für den Einsatz im Außenbereich geeignet. Durch eine patentierte Modifizierung wird die Dauerhaftigkeitsklasse 1 (nach CEN/TS 15083-1: 1 und CEN/TS 15083-2: 1) erreicht. Mit den Produkttypen dassoXTR (thermisch behandelt) oder dassoCTECH (mit keramischen Partikeln im Nanobereich behandelt) bieten wir Ihnen zwei verschiedene Sortimente, die sich in der Anwendung nur optisch unterscheiden.

Durch die Modifizierung haben Bambus Terrassendielen ein sehr geringes Quell- und Schwindverhalten. Oberflächenrisse treten bei richtiger Pflege sehr selten auf. Die empfohlene, unsichtbare Befestigung auf der TwinBox Aluminium-Unterkonstruktion gewährleistet eine schnelle und dauerhafte Befestigung. Die Bambusdielen werden werkseitig vorgeölt.

Hinweise zur Verlegung

- Unsichtbare Befestigung mit System 49 Clip für 6 mm Fugenabstand
- 0% Gefälle bei glatter Seite möglich. 2 – 3 % Gefälle bei NF-Seite notwendig.
- Nach der Verlegung sollte innerhalb der nächsten vier Monate nachgeölt werden.

Besonderheiten

Auch wenn eine Vergrauung der Terrasse erwünscht ist, so wird eine jährliche Pflege empfohlen, um die Güte der Oberfläche zu erhalten.



Massaranduba



Massaranduba zählt zu den natürlich haltbarsten Holzarten. Richtig verlegt ist eine Terrasse mit höchster Dauerhaftigkeit im Prinzip garantiert. Massaranduba ist farblich homogen und im Prinzip frei von Ästen und Pinholes für höchste optische Anforderungen. Durch seine extrem hohe Festigkeit und Härte ist Massaranduba sehr widerstandsfähig gegenüber mechanischen Belastungen bzw. Einwirkungen.

Hinweise zur Verlegung

- Sichtbare Befestigung, empfohlener Verlegeabstand 10 mm (bezogen auf das Hobelnennmaß)
- Verlegung mit Abstandshalter zwischen Belag und Unterkonstruktion (z. B. Distanzband)

Besonderheiten

Wegen der hohen Rohdichte von Massaranduba ist zur Verlegung geeignetes Werkzeug Voraussetzung! Wir empfehlen aufgrund des hohen Quell- und Schwindverhaltens einen Verlegeabstand von 10 mm (bezogen auf das Hobelnennmaß). Auswaschungen von Inhaltsstoffen sind nicht bekannt.



Walaba



Durch seinen hohen Harz- und Harzölanteil ist Walaba sehr beständig gegen Witterungseinflüsse. Außerdem überzeugt es durch Härte und geringes Schwund- und Quellverhalten.

Gut für die Dauerhaftigkeit – jedoch zwingend zu wissen und zu beachten:

Die holzeigenen Inhaltsstoffe können tröpfchenförmig an der Oberfläche austreten. Walaba Terrassendielen dürfen nur im voll bewitterten Außenbereich verbaut werden. Ohne Bewitterung können austretende Holzinhaltsstoffe nicht abgetragen werden. Als Folge kann sich eine klebrige Oberfläche bilden. Ein Ölen von Walaba Terrassendielen ist nicht empfohlen. Darüber hinaus kann es in Bereichen mit starker Sonneneinstrahlung oder durch reflektierte Sonneneinstrahlung (Glasscheiben) bei dieser Holzart zu einem stärkeren Austritt von Holzinhaltsstoffen (Öl, Harz) kommen.

Der charakteristische Eigengeruch verliert sich nach wenigen Wochen.

Hinweise zur Verlegung

- Seiten mit Splint sind als Unterseite zu verlegen
- Sichtbare Verschraubung, empfohlener Verlegeabstand 7 mm (bezogen auf das Hobelinnenmaß)
- Verlegung mit Abstandshalter zwischen Belag und Unterkonstruktion (z. B. Distanzband)

Besonderheiten

Anfänglich starker Eigengeruch. Eine Auswaschung von Holzinhaltsstoffen, die eine Verfärbung angrenzender Bauteile zur Folge hat, ist nicht bekannt. Ein einseitig vorkommender Splint bis zu einer Breite von 25 mm ist zu akzeptieren.



Bangkirai



Bangkirai ist die bekannteste Exotenholzart für den Einsatz im Außenbereich. Unsere Premium-Sortierung ist auf ca. 16 % (+/- 2 %) werksseitig nachgetrocknet, um eine bestmögliche Ruhe bzw. einen geringstmöglichen Verzug der Dielen zu gewährleisten.

Für die Holzart Bangkirai typisch und auch bei unserer Premiumqualität zulässig, sind vereinzelt vorkommende Pinholes und Äste. Diese schränken jedoch nicht die Dauerhaftigkeit des Holzes ein!

Hinweise zur Verlegung

- Sichtbare Verschraubung, empfohlener Verlegeabstand 7 mm (bezogen auf das Hobelinnenmaß)
- Verlegung mit Abstandshalter zwischen Belag und Unterkonstruktion (z.B. Distanzband)

Besonderheiten

Durch Wasser und Regen werden Holzinhaltsstoffe ausgewaschen. Diese führen zu einer Verfärbung von umgebenden Bauteilen. Darum ist auf eine geeignete Entwässerung bauseits zu achten. In Verbindung mit Feuchtigkeit verursachen Eisenmetalle eine starke, schwärzliche Verfärbung.



Basralocus / Angélique



Basralocus, im Handelsnamen auch bekannt als Guyana Teak (Übersetzung von tec de la Guiane), ist eine altbewährte Holzart, die besonders im küstennahen Bereich wegen seiner hohen Widerstandsfähigkeit gegen Salzwasser und Meerwasser-Holzschädlinge im Einsatz ist. In den letzten Jahren findet Basralocus wegen seiner guten Dimensionsstabilität und geringem Drehwuchs auch im süddeutschen Raum Anklang. Basralocus hat einen überwiegend homogen-farblichen Branton. Basralocus Terrassendielen sind für ein Tropenholz leicht zu bearbeiten.

Hinweise zur Verlegung

- Sichtbare Verschraubung, empfohlener Verlegeabstand 7 mm (bezogen auf das Hobelinnenmaß)
- Verlegung mit Abstandshalter zwischen Belag und Unterkonstruktion (z. B. Distanzband)

Besonderheiten

Kann von dem geschulten Zimmerer(meister) auf LS10 nachsortiert werden und nach Sortierung im tragenden Bereich verbaut werden.



Heim. Eiche



Eiche – ein Holz mit Charakter. Äste und Holzstruktur geben dem Deck die gewünschte, rustikale Optik, die als Gestaltungselement gerne in die Planung des Außenbereichs mit einbezogen wird.

Unsere Terrassendielen werden von einem bayerischen Traditionssägewerk erzeugt, das seine Rohware ausschließlich aus Wäldern der Region bezieht.

Die technische Trocknung von Eiche ist schwierig. Daher werden die Dielen nur „angetrocknet“ und mit einer Holzfeuchte von ca. 22 – 24 % geliefert.

Hinweise zur Verlegung

- Sichtbare Verschraubung, empfohlener Verlegeabstand 7 mm (bezogen auf das Hobelinnenmaß)
- Verlegung mit Abstandshalter zwischen Belag und Unterkonstruktion (z. B. Distanzband)

Besonderheiten

Durch Wasser und Regen werden Holzinhaltsstoffe ausgewaschen. Diese führen zu einer Verfärbung von umgebenden Bauteilen. Darum ist auf eine geeignete Entwässerung bauseits zu achten. In Verbindung mit Feuchtigkeit verursachen Eisenmetalle eine starke, schwärzliche Verfärbung.

Die Eiche ist unruhiger als viele tropische Holzarten.

Auf Wunsch auch in der Festigkeitssortierung LS10 lieferbar!



Douglasie



Douglasie – der preiswerte Einstieg. Douglasie ist ein durch unser mildes Klima schnell wachsendes Holz und wird aus europäischen Wäldern bezogen. Ein Douglasie-Deck ist durch sein zum Teil grobastiges Bild sehr markant. Diese Holzart ist durch das geringe Eigengewicht sehr leicht zu bearbeiten.

Hinweise zur Verlegung

- Sichtbare Verschraubung, empfohlener Verlegeabstand 7 mm (bezogen auf das Hobelnenmaß)
- Verlegung mit Abstandshalter zwischen Belag und Unterkonstruktion (z. B. Abstandshalter oder Distanzband)

Besonderheiten

Durch den bei der Güteklasse I/III vorkommenden Splintanteil hat die Douglasie eine verringerte Dauerhaftigkeit. Es kommen immer wieder aufstehende Holzfasern (raue Stellen) in Astbereichen und Wuchsunregelmäßigkeiten vor. Vereinzelt vorkommende rindenumrandete Äste, ausgefallene Kantenäste und Rindeneinschlüsse sind zulässig. Ein gelegentlich vorkommender Harzaustritt ist möglich.



Sib. Lärche



Lärche – das Traditionsholz! Seit Jahrhunderten hat sich Lärche im Außenbereich bewährt. Die sibirische Lärche zeichnet sich durch ihren feinjährigen Wuchs und ein kleineres Astbild (kleine schwarze Äste) im Vergleich zur heimischen Lärche aus. Der hohe Gerbstoffgehalt gibt dem Holz seine natürliche Dauerhaftigkeit. Aus diesem Grund kann die sibirische Lärche in die Dauerhaftigkeitsklasse 3 eingestuft werden. Unsere Terrassendielen aus sibirischer Lärche sind im gelieferten Zustand gelblich-braun.

Hinweise zur Verlegung

- Sichtbare Verschraubung, empfohlener Verlegeabstand 7 mm
- Unsichtbare Befestigung mit D4-System (Sonderanfertigung) möglich, bis 115 mm Dielenbreite
- Verlegung mit Abstandhalter zwischen Belag und Unterkonstruktion (z. B. Abstandhalter oder Distanzband)

Besonderheiten

Aufstehende Holzfasern in Astbereichen und Zonen von Wuchsunregelmäßigkeiten. Diese Holzart ist leicht zu bearbeiten. Ein gelegentlich vorkommender Harzaustritt ist selten, aber leider nicht vermeidbar.



Heim. Gebirgslärche



Regional – nachhaltig – kurze Transportwege. Auch aus ökologischen Gründen werden Terrassendielen aus heimischer Lärche verstärkt nachgefragt. Wir haben deshalb unser Sortiment um ein regionales Produkt aus einem bayerischen Säge- und Hobelwerk ergänzt. Eine sorgfältige Auswahl des Rohholzes aus Bayern und Österreich, Einschnitt der Rohware als Rift-/Halbrift und Liebe zum Produkt zeichnen unseren Partner aus. Für Kunden, die ein Produkt aus der Region kaufen wollen!

Hinweise zur Verlegung

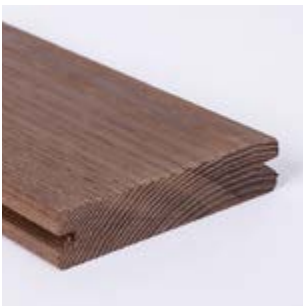
- Sichtbare Verschraubung, empfohlener Verlegeabstand 7 mm (bezogen auf das Hobelinnenmaß)
- Verlegung mit Abstandshalter zwischen Belag und Unterkonstruktion (z. B. Abstandshalter oder Distanzband)

Besonderheiten

Aufstehende Holzfasern in Astbereichen und Zonen von Wuchsunregelmäßigkeiten. Diese Holzart ist leicht zu bearbeiten. Ein gelegentlich vorkommender Harzaustritt ist leider nicht vermeidbar.



Thermo-Esche



Durch die Endlosverlegung mit stirnseitiger Doppelnut und -feder mit Systemlängen kann eine hochwertige, parkettähnliche Optik geschaffen werden. Durch die thermische Behandlung erhält Esche eine dunkelbraune Färbung, die unter Witterungseinfluss jedoch schnell und gleichmäßig vergraut. Gleichzeitig erhält die Thermo-Esche ihre Resistenz gegen holzerstörende Pilze und zeigt ein geringes Quell- und Schwindverhalten. Die eingesetzte Rohware kommt aus nachhaltiger Forstwirtschaft der Länder Deutschland und Österreich. Unsere Terrassendielen sind zu 100 % PEFC-zertifiziert.

Hinweise zur Verlegung

- Unsichtbare Befestigung mit D4 (6,3 mm Fugenabstand)
- Sichtbare Verschraubung mit Distanzhalter zwischen Deck und Unterkonstruktion

Besonderheiten

Thermo-Esche-Terrassendielen zeigen bereits kurz nach der Verlegung eine feine Rissbildung in der Oberfläche. Dies ist aufgrund der Versprödung durch die thermische Behandlung typisch und berechtigt nicht zu einer Reklamation. Ein regelmäßiges Ölen der Oberfläche kann dies reduzieren, jedoch nicht verhindern. Durch die thermische Behandlung verliert das Holz seine statischen Eigenschaften. Daher kann Thermo-Esche nicht für Terrassen mit einer Aufbauhöhe von über 65 cm Oberkante Terrasse eingesetzt werden. Thermisch behandelte Produkte müssen regelmäßig von Verschmutzungen befreit werden, um Moderfäule zu vermeiden.



WPC – Silvadec



Hochwertige WPC-Terrassendielen von Silvadec bieten Eigenschaften, die Holz nicht leisten kann. Silvadec WPC-Terrassendielen sind farbbeständig, pflegeleicht und unempfindlich gegenüber Witterungseinflüssen, Chlor und Streusalz. Im Gegensatz zu Holz ist Silvadec riss- und splitterfrei und gilt daher als „echte“ Barfußdielen. Die große Vielfalt an Farben und Breiten eröffnet neue Gestaltungsmöglichkeiten. Die Farbentwicklung des Decks ist planbar und kann bereits in der Farbgestaltung des Gebäudes berücksichtigt werden. Unser Hersteller setzt ausschließlich reine Polymere (kein recycelter Kunststoff) ein. Daher kann garantiert werden, dass die Dielen frei von Schadstoffen sind.

Die Serie „Naturelle“ zeichnet sich durch eine gebürstete Oberfläche aus. Durch das Bürsten werden Holzfasern freigelegt, die durch Regen und Wind abwittern. Dieser Prozess führt zum endgültigen, dauerhaften Farbton. Bei teilüberdachten Flächen zeigt sich daher – wie bei natürlichem Holz – ein Farbunterschied und Wasserränder. Um auch diese bauliche Situation bedienen zu können, hat die Fa. Silvadec die Serie „Atmosphäre“ entwickelt. Hier werden die Dielen coextrudiert, d. h. der Träger wird nach der Produktion mit einer farbbeständigen Kunststoffschicht ummantelt.

Hinweise zur Verlegung

- Verlegung mit 0 % Gefälle möglich
- Unsichtbare Befestigung mit Metallklammern
- Sichtbare Verschraubung (nur mit Originalschrauben des Herstellers möglich)

Besonderheiten

Bei der Serie „Naturelle“ kommt es in den ersten Monaten zu einer farblichen Veränderung, bis sich der endgültige Farbton einstellt. Überdachte Bereiche müssen „künstlich“ bewittert werden, um die Farbreife zu gewährleisten. Die Längenausdehnung der Terrassendielen bei Temperaturveränderungen ist bei der Verlegung zu berücksichtigen. Diese Dielen sind leicht zu bearbeiten. Sie erhalten zusätzlich eine einfache und übersichtliche Verlegeanleitung.



WPC – Zubehör

Unterkonstruktion

Farben: Anthrazit, Braun

Befestigungsclips

Schrauben 3,5 x 35 mm aus Edelstahl
(für WPC- und Holz-Unterkonstruktion geeignet;
im Lieferumfang enthalten)

- Distanz-Clip (VE 360 oder 30 St.)
- Doppel-Clip für Längsstoß (VE 10 St.)
- Rand-Clip (VE 10 St.)
- Clip abnehmbar (VE 10 St.)

Bohrschraube 3,5 x 19 mm

- Für Silvadec-Clip auf Alu-Schienen bis 3 mm Wandstärke (VE 360 St.)
- 3,5 x 19 mm für Torx T15

Edelstahlschrauben

- Für WPC- und Holz-Unterkonstruktion
- 5 x 50 mm (VE 150 St.)
- Farben: Anthrazit, Exotic Braun

SilvaNET-Reiniger

- 1 Liter

Invisiclips

- Zum Verdecken der Clips
- 10 x 50 mm (VE 30 St.)
- Farbe: Schwarz

Abschlussprofil, Alu

- 37 x 71 x 2000 mm (H x B x L)

WPC-Abschlussprofil, glatt

- 70 x 20 x 2000 mm (H x B x L)
- Farben: Anthrazit, Exotic Braun

Terrassenzubehör



Terrassenlager CLIP



Terrassenlager Standard



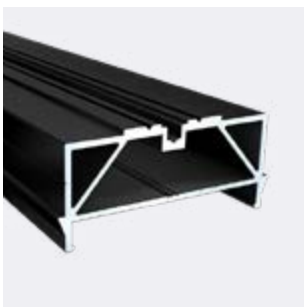
Terrassenlager

- Neigungsausgleich von bis zu 8 %

Produkt	Höhenverstellbarkeit
Terrassenlager-CLIP	25 – 40 mm
Terrassenlager-CLIP	35 – 70 mm
Terrassenlager-CLIP	65 – 155 mm
Terrassenlager-CLIP	145 – 225 mm
Terrassenlager-Standard	25 – 40 mm
Terrassenlager-Standard	35 – 70 mm
Terrassenlager-Standard	65 – 155 mm
Terrassenlager-Standard	145 – 225 mm
Betonschraube für Terrassenlager auf Betonplatten	7,5 x 30 mm
Bohrschraube für ALU-UK an Terrassenlager	3,9 x 19 mm

Terrassenlager-Pad

- Terrassenlager-Pad wird unter das Terrassenlager gelegt
- 8 x 192 x 192 mm
- Paketinhalt: 10 Stück
- Mit und ohne Beschichtung



TWIXT-Isostep-CLIP mit Schraubkanal

- Schwarz (ähnlich RAL 9005)
- Höhenverstellbar: 64 x 30 x 4.000 mm (68 mm inkl. Rastnasen)

Die weiterentwickelten TWIXT-Isostep-Schienen können durch einfaches Aufklicken mit dem neuen Terrassenlager-CLIP verbunden werden. Zusätzlich ist eine Diagonalaussteifung möglich, die der Terrasse die nötige Stabilität verleiht. TWIXT-Isostep-CLIP hat eine Aufnahme zur Unterlegung von 20 x 60 x 90 mm Isopads. Abstand zwischen zwei Auflagepunkten bis 800 mm.

**Der Problemlöser
bei großer
Spannweite!**



Kombibinder

- Einfache Verbindung der TWIXT-Isostep-Schienen. Durch Einstecken der Binder können die Schienen schnell und einfach verbunden werden.
- 18/59 x 200 mm
- Paketinhalt: 4 Stück



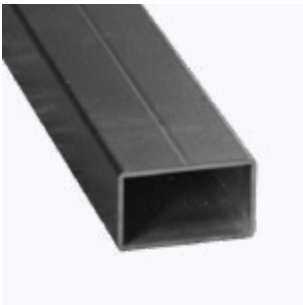
Unterkonstruktion

- Sibirische Lärche: 45 x 70 mm
- Silvadec (braun, anthrazit): 50 x 50 mm
- Walaba: 42 x 65 / 70 mm



Isostep mit Schraubkanal

- Aluminiumprofil mit integrierter Gummigranulateinlage aus Xennox®, dem atmungsaktiven Gummigranulat
- Pulverbeschichtet, schwarz RAL 9005
- Geeignet für WPC – Silvadec
- 23 x 40 x 3600 mm



Basedeck Alu-UK

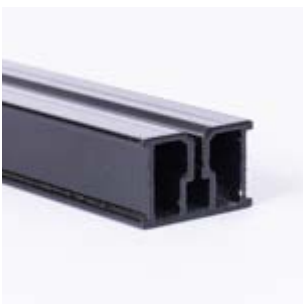
- Schwarz (ähnlich RAL 9005)
- Abstand zwischen zwei Auflagepunkten: bis 700 mm
- Gerbsäurebeständig durch Pulverbeschichtung
- 30 x 50 x 3000 mm

Verbinder für Basedeck Alu-UK

- Länge: 196 mm
- Paketinhalt: 4 Stück

Da-Winkel für Diagonalaussteifen UK

- 50 x 30 mm
- Paketinhalt: 30 Stück



Twinbox Alu-Systemprofil

- System-Unterkonstruktion für Bambus dassoCTECH und dassoXTR
- 4000 x 39 x 24 mm

Terrassenzubehör



Befestiger – Fugenabstand 6,3 mm

- Glasfaserverstärktes, witterungsbeständiges Kunststoffkreuz mit Edelstahlplatte und vormontierter Edelstahlschraube
Verpackung: Holz-UK: 75 oder 125 Stück/VE, Alu-UK: 125 Stück/VE
- Anfangs-/Endklammern mit Schrauben für Holz-Unterkonstruktion
Verpackung: 20 Stück/VE

**Die unsichtbare
Dielenbefestigung
für genutete
Dielen**



Abstandshalter für 7 mm Fugenabstand

- Zur einfachen Verlegung jeglicher Abmessungen und Holzarten. Garantiert den für die Belüftung erforderlichen Abstand von 7 mm zwischen den einzelnen Terrassendielen und 6 mm zu der Unterkonstruktion.
- Paketinhalt: 100 Stück

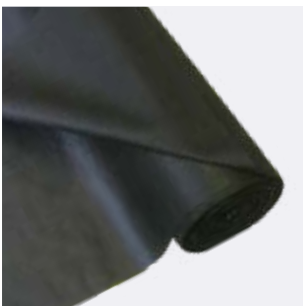
**Distanzhalter für
sichtbare
Verschraubung**



Profiunterlagen

- Unterlage für Unterkonstruktionen von Terrassendielen. Aus fein gemahlenem Gummi-
granulat.
- Hochbelastbar und extrem reißfest.

Format (mm)	Stärke (mm)	Paketinhalt
90 x 90	3	40 St.
90 x 90	8	24 St.
90 x 90	20	12 St.



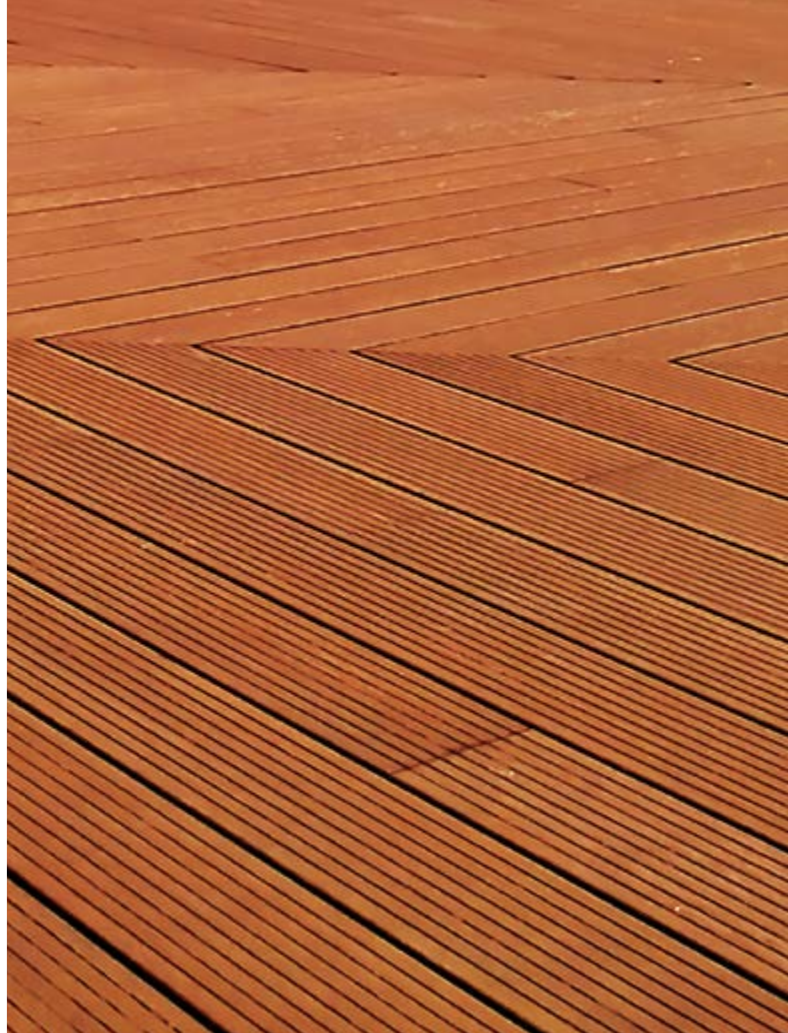
Unkrautvlies für Holzterrassen

- Als Spezial-Unterlage verhindert das Vlies Unkrautwuchs und sorgt für ein optisch
gleichmäßiges Fugenbild unterhalb der Terrasse.
- 10 x 1,50 m



EPDM Profilschnur vierkant

- Trittschalldämmung, unverrottbar, rutschfest
- einseitig selbstklebend
- 8 x 8 mm, Rolleninhalt: 30 m



Bambus – Zubehör

System 49 Starter- / Endclip A2 inkl. Schrauben für Twinbox

- Paketinhalt: 25 Stück

System 49 Starter- / Endclip A2 inkl. Schrauben für Alu-UK

- Paketinhalt: 25 Stück

System 49 Clip A2 inkl. Schrauben für Twinbox

- Paketinhalt: 250 Stück

System 49 Clip A2 inkl. Schrauben für Alu-UK

- Paketinhalt: 100 Stück

Eckverbinder Alu

- 19x40x2 mm
- Paketinhalt: 10 Stück inkl. 20 Bohrschrauben

Bohrschablone Alu

- Für Dielenbreite 50 – 145 mm

Terrassenschraube TX20

- 4,5x40 mm
- Paketinhalt: 200 Stück

Faxe Terrassenöl Bambus

- 2,5l

Faxe Terrassenreiniger

- 1,0l
- Ausreichend für ca. 10 m²

Faxe Schleifschrubber Bambus

- Breite 25 cm



Terrassenpflege



SCS Terrassenöl

- Farbtöne: Teak, Bangkirai, Lärche, Farblos
- Gebindegrößen: 0,75 l / 2,50 l
- Verbrauch:
0,75 l = ca. 10 m² (2 Anstriche auf glattem Holz)
2,50 l = ca. 35 m² (2 Anstriche auf glattem Holz)

**Pflege und
Wetterschutz**



Grün-Ex / Holz-Entgrauer

- biologisch
- Anwendung: Außenbereich



Terrassenschrauben

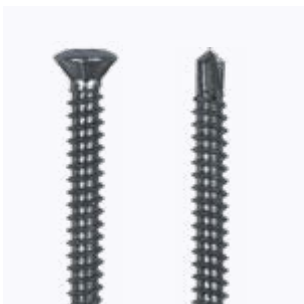


SWG Terrassenschraube für Holz-UK

Vorteile

- | | |
|--------------------|---|
| + Exaktes Ansetzen | + Schnelles Einschrauben |
| + ttap®-Antrieb | + 30° Spitze (Schneidekerbe/Spezialgewinde) |

- Schraube aus Edelstahl A2 für Terrassen (inkl. Bit), silber
- Schraube aus Edelstahl A2 für Terrassen (inkl. Bit), thermisch gebräunt
- Schraube aus Edelstahl A4 für Terrassen (inkl. Bit), silber
- 5 mm-Bohrer mit Aufsteckversenker für SWG Terrassenschrauben



Terrassenschraube für Alu-UK

- 4,8x50 mm
- Schraube aus Edelstahl A2 für TWIXT-Isostep und Basedeck



**Jede Holzterrasse
vergraut natürlich
nach ca. 1 Jahr**

FG Terrassen-Blitz



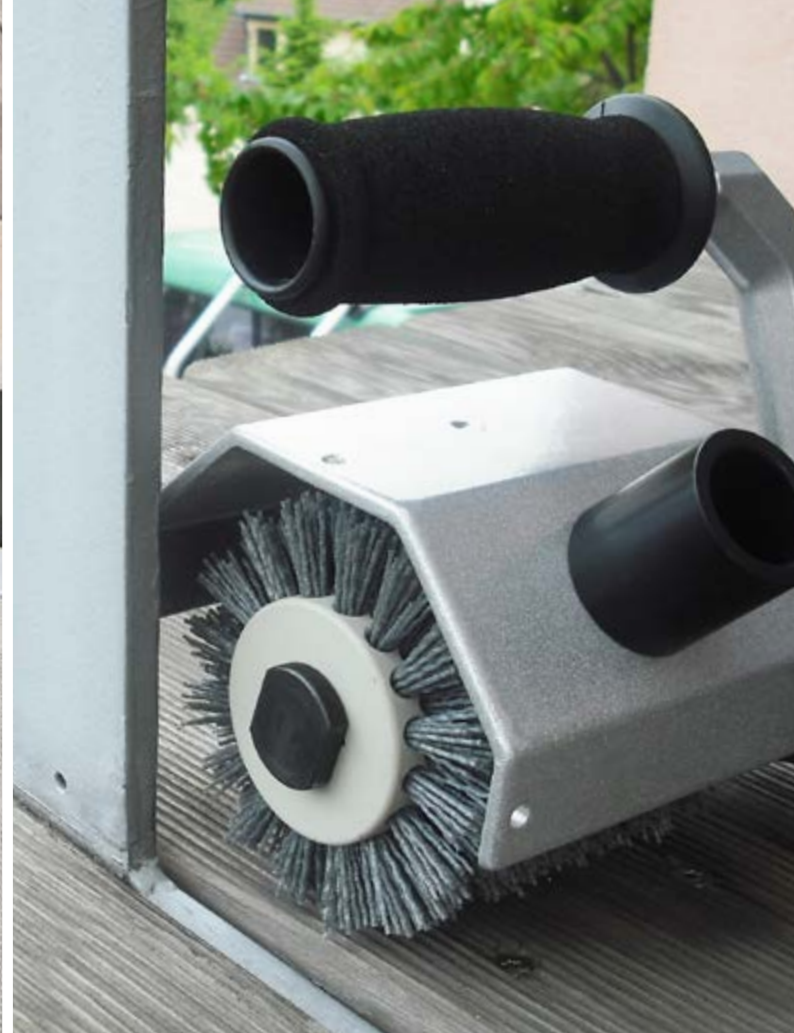
FG Terrassen-Blitz für große Flächen

inkl. Bürstwalze und Zubehörteilen wie einem 19 kg-Zusatzgewicht, Saugset, Transporteinrichtung und Verlängerungskabel. Durch die patentierte Schleifbürste werden Vergrauungen und Schmutz schonend, aber wirksam abgetragen. Das Holz erhält seine ursprüngliche Farbe wieder und wird gleichzeitig geschliffen. Auch Rillen und Vertiefungen werden wieder sauber. Das alles in einem einzigen Arbeitsgang. Weder Chemie noch Wasser bzw. Hochdruck sind nötig. Trockenes Wetter ist ausreichend – auch im Winter kann gearbeitet werden.

**Ohne
Chemie,
Wasser,
Hochdruck-
reiniger**

Die fachgerechte Reinigung von Holzterrassen

Holzterrassen vergrauen und verschmutzen durch Umwelteinflüsse. Außerdem können sich Moose und Flechten ansetzen. Durch regelmäßige, fachgerechte Reinigung und Pflege lässt sich die ursprüngliche Optik im Prinzip wiederherstellen und die Lebensdauer erhalten.



Terrassenrandy



FG Terrassen-Randy für Ecken und Randbereiche,
Gartenmöbel etc. inkl. Bürstwalze

Als perfekte Ergänzung zum FG Terrassen-Blitz dient der FG Terrassen-Randy. Die kleine, handliche Schleifbürste funktioniert im Prinzip wie der Terrassen-Blitz und eignet sich hervorragend für kleine Bereiche wie z. B. Geländer, Gartenmöbel oder kleine Ecken und Winkel.

**Ohne
Chemie,
Wasser,
Hochdruck-
reiniger**



Dillingen a. d. Donau • Hobelwerk der SCS-Gruppe •
43.000 m² größtenteils überdachte Lagerfläche



Ruppolding • Firmensitz der Scheffele-Schmiederer KG •
13.500 m² größtenteils überdachte Lagerfläche



Egling a. d. Paar • 12.000 m² größtenteils überdachte Lagerfläche



Plattling • 23.000 m² größtenteils überdachte Lagerfläche



Philippsburg • 15.000 m² größtenteils überdachte Lagerfläche



IB GmbH, Ulm a. d. Donau • Fertigung von Kunststofffenstern und Kisten •
4.000 m² größtenteils überdachte Lagerfläche

Aufnahme: Januar 2021



Gundremmingen • Unternehmenszentrale der SCS-Gruppe •
40.000 m² überdachte Lagerfläche

NEU

»GEMEINSAM,
INNOVATIV,
NACHHALTIG.«

— **Karl Schmiederer jun.**
geschäftsführender Gesellschafter, SCS

Kontakt

Scheiffele-Schmiederer KG

Am Auwald 2
D-89355 Gundremmingen

Tel. +49 (0) 90 71 / 5 05 - 01
gundremmingen@scheiffele-schmiederer.de

Johannes-Scheiffele-Straße 6
D-89407 Dillingen a. d. Donau

Tel. +49 (0) 90 71 / 5 05 - 01
dillingen@scheiffele-schmiederer.de

Grashofstraße 2
D-83324 Ruhpolding

Tel. +49 (0) 86 63 / 41 82 - 0
ruhpoling@scheiffele-schmiederer.de

Hammerschmiedstraße 24
D-86492 Egling a. d. Paar

Tel. +49 (0) 82 06 / 96 14 - 0
egling@scheiffele-schmiederer.de

Eduard-Stanglmeier-Straße 32
D-94447 Plattling

Tel. +49 (0) 99 31 / 91 81 - 0
plattling@scheiffele-schmiederer.de

Im Schorrenfeld 27 - 31
D-76661 Philippsburg

Tel. +49 (0) 72 56 / 9 37 00 - 0
philippsburg@scheiffele-schmiederer.de

www.scheiffele-schmiederer.de



www.scheiffele-schmiederer.de

Die Kompetenz für Holz